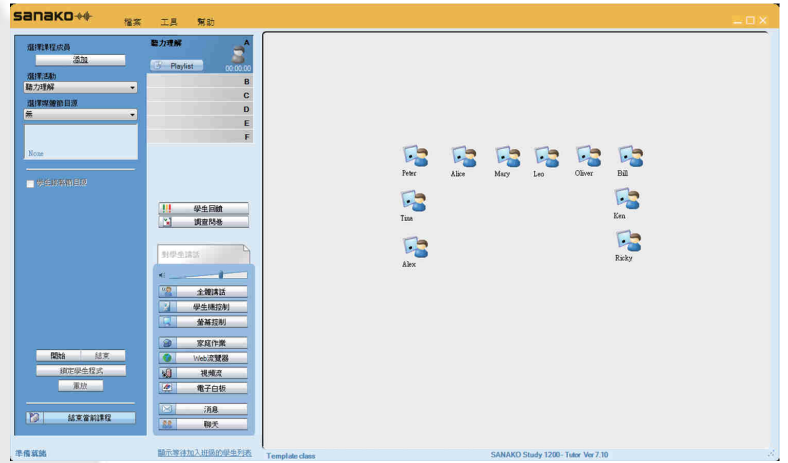


**sanako** 





GYgg]cbg

A i `h] @b[ i U[ Y'G ddcfh

' &

7ca a i b]Mh]cb

H\Y'@b[ i U[ YDc]bh

H\Y'@b[ i U[ YDc]bh

A cb]hcf]b[ `Gi XYbhg

K f]h]b[ `G\_]`g



GWYb HFubgZyf k ]h `5i X]c

: cWgYX K YW`  
6fck g]b[

選擇課程成員  
[ 添加 ]

選擇活動  
教師輔導

選擇媒體節目源  
教師

教師

在教師端觀看示範學生螢幕

選擇課程成員  
[ 添加 ]

選擇活動  
Web 瀏覽

選擇媒體節目源  
教師

教師

Web訪問策略選擇  
 開放策略  
 嚴格策略

禁止訪問的網頁  
 [ 刪除 ]  
 www.facebook.com

[ 添加 ]

打開教師遙控器

CdYb]b[ `5dd`]M]cbgUbX`  
:]YgZcf`Gh XYbhg

7cbhfc`cZGh XYbhD7g

FYa chY`5Wwgg

g]bU\_c`Gh Xm] ch]b[ `A cXi `Y`

問卷調查 - 新增問卷調查

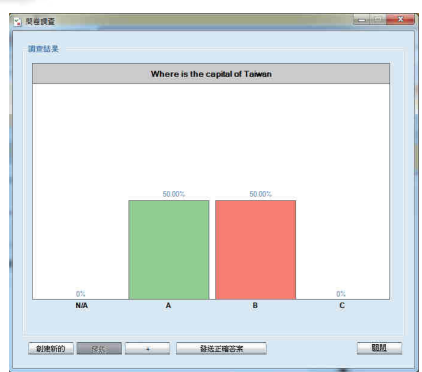
問題  
Where is the capital of Taiwan

選擇答案數目  
A B C

正確答案  
A Taipei  
B Taichung  
C Kaohsiung

點擊以編輯和選擇正確的答案

[ 新增 ] [ 刪除 ] [ 發送 ] [ 關閉 ]



問卷調查

Where is the capital of Taiwan

A Taipei  
 B Taichung  
 C Kaohsiung

[ 發送 ]



....

..



8]gWgg]cb'

選擇課程成員

添加

選擇活動

分組討論

選擇媒體節目源

無

無

Select group size

All students in session

Fixed group size

2

選擇

Gh XYbhJ c]W' FYWdfX]b[

J c]W' =bgYfh

Jc]W'; fUd\

FYWd': i bVd]cbU]hm

g]bU\_c





@gYb]b[ ..  
7ca dfY\ Ybg]cb

選擇課程成員

添加

選擇活動  
聽力理解

選擇媒體節目源  
檔案

Unit 1.mp3

預覽 更改

學生或教師目錄

7cbYbh9 YfMjY

選擇課程成員

添加

選擇活動  
Content Exercise

Select

Senako Elementary English - Airports.mff

A cXY`a ]U]cb

選擇課程成員

添加

選擇活動  
示範模仿

選擇媒體節目源  
檔案

Unit 2.mp3

預覽 更改

JcWwi `UfntYgh

選擇課程成員

添加

選擇活動  
Vocabulary test

Open... New

Open or create new test

FYUX]b[ DfUMjW

選擇課程成員

添加

選擇活動  
朗讀訓練

選擇媒體節目源  
檔案

Unit 2.mp3

預覽 更改

發送至學生的檔案

檔案名	已發送

添加 刪除

Fci bX`HUVY`  
8]gMgg]cb

選擇課程成員

添加

選擇活動  
Round table discussion

選擇媒體節目源  
無

Select group size

All students in session

Fixed group size

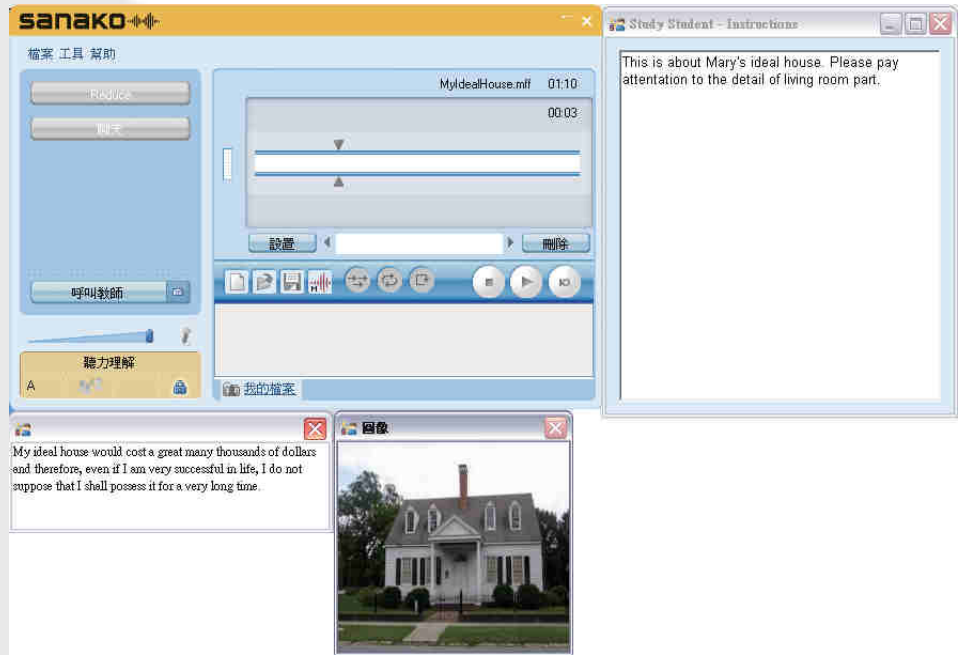
2

1-2 選擇

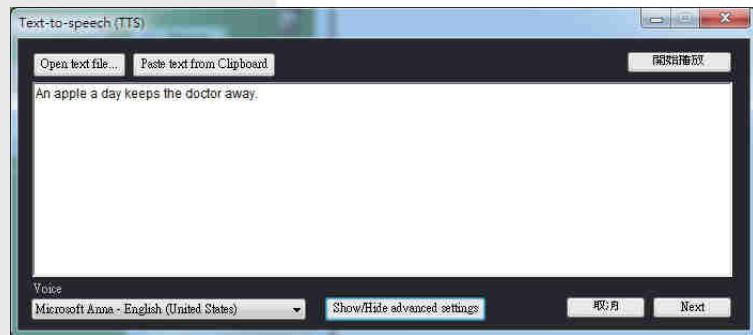
Select the chairperson

選擇

Gi VhjhYgUbX :bgfi Vljcbg



HI Hhc! GdYYW



78 F]dd]b[ Htc`

78







**Microsoft**  
CERTIFIED  
Partner



# sanako

#  
i A MtcgZn<sup>□</sup> K JbXckg<sup>□</sup> LD#J JgU#  
i K JbXckg<sup>□</sup> + #K JbXckg<sup>□</sup> ;  
i %) ; <n7Dl  
i & 6F5A  
i  
i 57-+  
i  
i a i hWgh  
i

G@!\$+ .....  
i %\$ .....  
i %\$\$'a K ....  
i #  
i ,  
i &\$<rl&\$?<n  
i %\$)X6 Ž# ' X6

.....  
i .....  
i &ž?  
i (\$<rl%?<n"  
i !' \*X6 Ž# ' X6



- 50年領導全球行銷及製造經驗
- 遍佈全球114個國家 超過30,000個教育機構安裝使用 全球每週6,000,000以上學生使用思安可進行學習
- 與最新電腦技術同步升級
- 高品質的產品 並持續投入研發及客戶支援 以提供客戶對思安可教育系列長期投資的保障
- 與世界領導性的教育機構策略聯盟合作 發展教學領域所需的系統方案 滿足客戶需求
- 全球唯一一只致力於提升教學環境的開發與研究廠商